

感染対策にご協力ください



病院には免疫の低下した感染しやすい方が多くいます。

一方で、感染症を患って受診する方も多くいます。

そのため病院ではすべての人に一定の感染対策が必要です。

みなさんひとりひとりに様々な事情があります。

想像力を豊かにし、職員だけでなく患者さんご家族のみなさんと一緒に感染対策をとおして安全な病院をつくっていきたいと考えています。

柏崎総合医療センター 感染対策部門

手指衛生



手指衛生をしましょう。
病院に入る時、トイレの後、食事や飲み物を飲む前には手を洗いましょう。
病院スタッフは、患者さんに接触する前に、必ず手指衛生をします。

マスク



発熱している方、咳、咽頭痛、鼻水などの呼吸器症状のある方はマスクを着用してください。
外来では症状のない方のマスクは任意です。
入院病棟に入る方はマスクを着用してください。

受診時



新患外来では、発熱の有無や海外渡航歴などを全員の患者さんにお聞きします。
症状のある方などは別の場所で待っていただく場合があります。
ご予約の患者さんも、発熱やいつもと違う呼吸器症状や消化器症状がある場合は窓口にお声がけください。

インフルエンザや新型コロナウイルス感染症など感染症の流行がみられる場合は、病院に入る際のマスクの着用やその他の追加の対策を実施する場合があります。
実施する際は、ポスターの掲示やホームページなどでご案内いたします。

感染対策にご協力ください

手指衛生



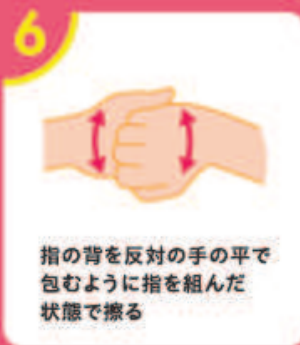
手指衛生をしましょう。

病院に入る時、トイレの後、食事や飲み物を飲む前には手を洗いましょう。
病院スタッフは、患者さんに接触する前に、必ず手指衛生をします。

手指消毒手順

消毒時間の目安

20~30秒 [最低15秒以上]

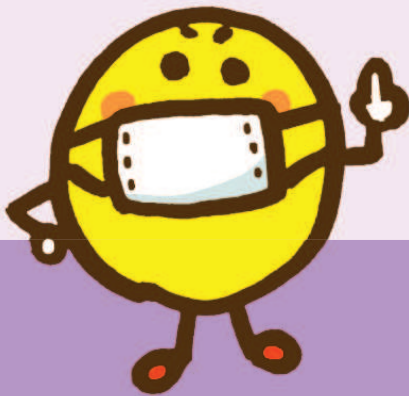
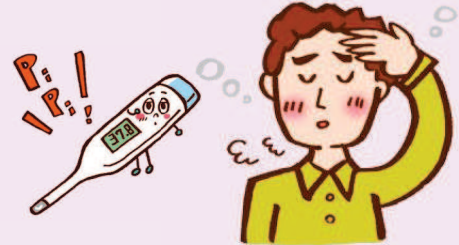


感染対策にご協力ください

マスク



発熱している方、
咳、咽頭痛、鼻水などの呼吸器症状のある方は
マスクを着用してください。



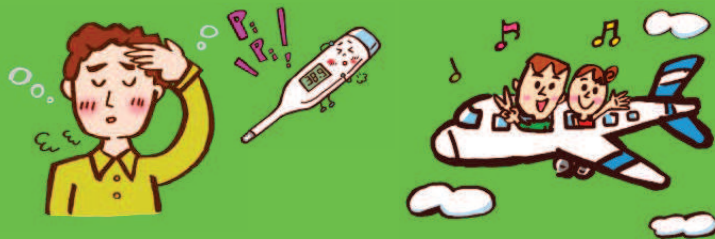
- *外来では症状のない方のマスクは任意です。
- *入院病棟（デイルームも含む）に入る方はマスクを着用してください。

感染対策にご協力ください

受診時



新患外来では、すべての方に、発熱の有無や海外渡航歴などをお聞きします。
症状のある方などは別の場所で待っていただく場合があります。



ご予約の患者さんへ

発熱、いつもと違う**咳・咽頭痛・鼻水**などの呼吸器症状や**下痢・吐き気**などの消化器症状、**湿疹**などの皮膚症状がある場合は窓口にお声がけください。
窓口体温計を準備してありますのでお気軽にお声がけください。

