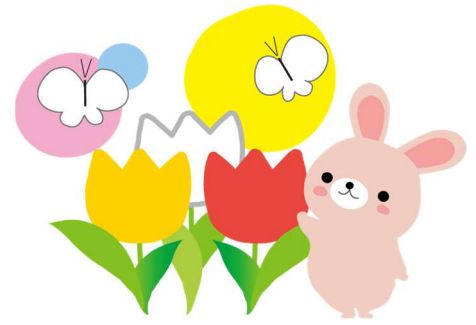




令和8年 4月発行

# ぴっころだより



寒い冬が終わり、あたたかい春の訪れを感じます。  
入学や進級を迎えたみなさんは新しい環境にワクワク期待と不安で  
胸がいっぱいのことと思いますが、私たちも新たな気持ちで  
みなさんのサポートができるように頑張ります！！

## 利用登録票の更新、新規登録 お願いします！

利用登録票を更新していただく時期となりました。  
利用時に更新も可能です。新規の方の登録もお待ちしています！  
初めてご利用される場合は事前に登録を済ませておくといざという時に安心ですよ。  
また今年度より刈羽村在住の方の受け入れも可能となりました。  
困った時は、どうぞご相談ください♡(\*' ω' \*)



- 前週からの翌週の利用の予約は、  
(例 金曜に翌週月曜の予約など)  
**受付不可**とさせていただきます。  
週末なども挟みますので、  
お子さんの様子を見ていただき、  
改めて予約をお取りください。  
(以前までと変更して申し訳ありません)
  - インフルエンザが流行し、問い合わせが  
増えたので再度お知らせです。  
インフルエンザに罹患した場合は、  
**発症3日目**から利用できます。  
その他の感染症はお問合せください。
- 新型コロナウイルスの場合は変わらず  
利用できません、ご了承ください。



## ぴっころ 利用の流れ

1. 利用登録する(※年度更新です)  
↓
2. ぴっころに空き状況を確認する  
受診し、**医師連絡票**の記入依頼  
**受診結果をぴっころに電話**  
※かかりつけ医を受診してください  
↓
3. 書類・持ち物を用意し、入室する  
書類はホームページからもダウンロードできます  
↓
4. お迎え  
予定時間より遅れる・早まる場合は  
必ずご連絡ください

病児保育室ぴっころ  
月曜日～金曜日(土日・祝日休み)  
受付時間 8:00～15:00  
開室時間 8:00～18:00  
0257-21-5540

