

VI 柏崎休日・夜間急患センター

令和4年度 柏崎休日・夜間急患センター来院数集計表

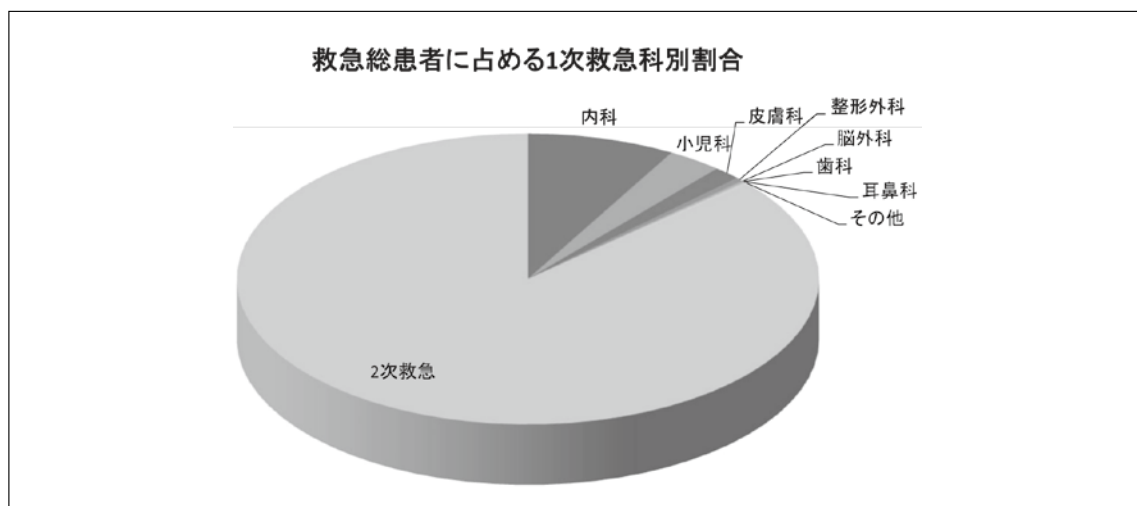
【表1】〔令和4年度〕 急患センター来院者数推移

	来院患者数 (A)	時間外患者数 急患センター 割合【A/C】	来院のうち 小児科	電話応対数	2次救急 依頼数 (B)	2次救急依 頼数の割合 【B/A】	時間外来院 総患者数 (C)
R 4. 4月	47	11.5%	(8)	155	4	8.5%	408
R 4. 5月	62	13.7%	(10)	196	7	11.3%	454
R 4. 6月	61	15.3%	(11)	142	8	13.1%	400
R 4. 7月	87	16.2%	(24)	237	14	16.1%	536
R 4. 8月	69	13.8%	(17)	280	6	8.7%	500
R 4. 9月	46	9.5%	(11)	193	2	4.3%	486
R 4.10月	47	10.3%	(13)	156	5	10.6%	456
R 4.11月	30	8.6%	(6)	149	5	16.7%	348
R 4.12月	44	10.5%	(7)	184	3	6.8%	419
R 5. 1月	104	19.5%	(9)	262	0	0.0%	534
R 5. 2月	82	20.0%	(28)	156	8	9.8%	409
R 5. 3月	55	13.7%	(19)	136	8	14.5%	401
合計	734	13.7%	(163)	2,246	70	9.5%	5,351

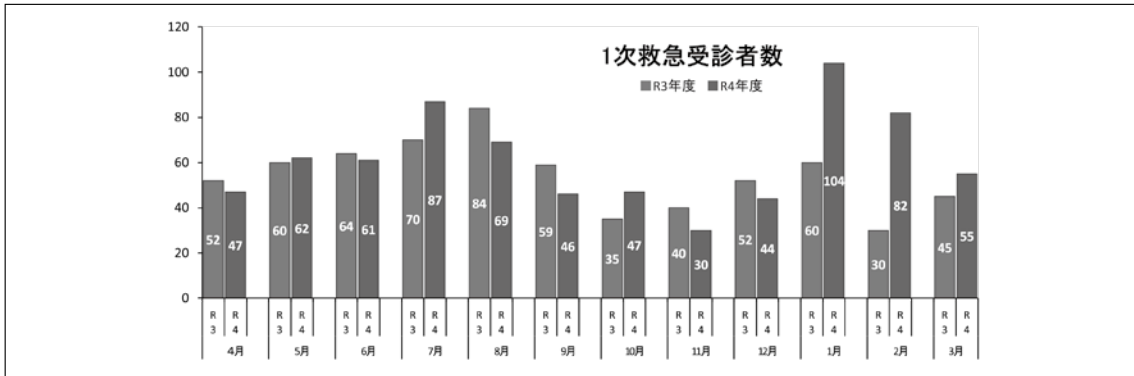
【表2】 *** 昨年度との比較 ***

	来院患者数 (A)	時間外患者数 急患センター 割合【A/C】	来院のうち 小児科	電話応対数	2次救急 依頼数 (B)	2次救急依 頼数の割合 【B/A】	時間外来院 総患者数 (C)
令和3年度	651	12.3%	141	1,505	59	9.1%	5,284
令和4年度	734	13.7%	163	2,246	70	9.5%	5,351
増減	83	1.4%	22	741	11	0.5%	67

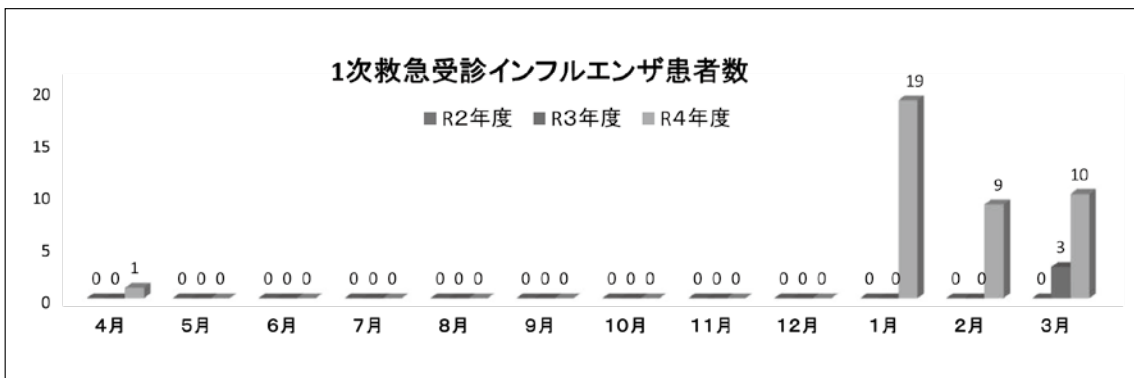
【図1】 救急総患者に占める1次救急科別割合



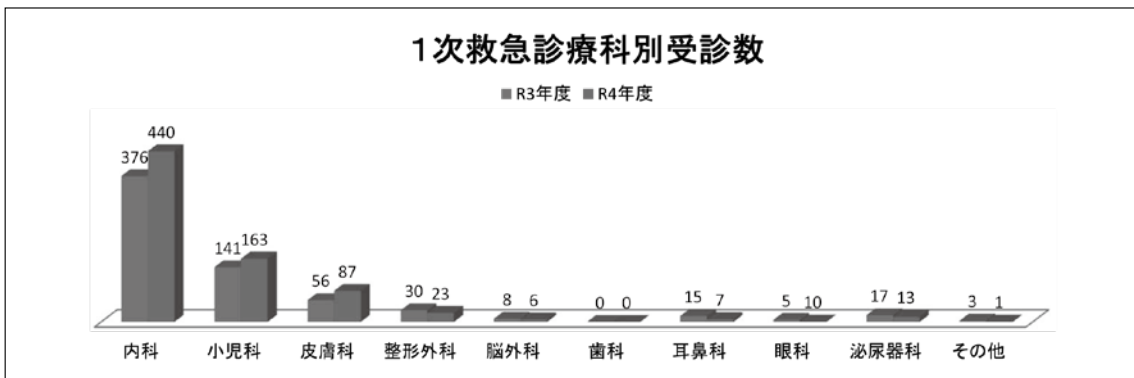
【図2】〔前年度対比〕 1次救急受診者数



【図3】〔前年度対比〕 1次救急インフルエンザ受診数



【図4】〔前年度対比〕 1次救急診療科別受診数



【図5】〔前年度対比〕 1次救急患者入院数

